

## Kontakt



**Robert Gosenheimer**  
Ärztliche Leitung  
Internist  
Palliativmediziner



**Brigitte Dreher**  
Teamleitung  
Palliative Care Fachkraft  
Case Managerin (DGCC)

### BÜROZEITEN:

Montag bis Donnerstag: 8.00 - 16.00 Uhr

Freitag: 8.00 - 12.00 Uhr

Telefon (0671) 372-1430

Telefax (0671) 372-1674

info-sapv@marienwoerth.de

[www.palliativstuetzpunkt-kh.de](http://www.palliativstuetzpunkt-kh.de)

Besucheradresse:

Gesundheitszentrum Nahe

Bruder-Jakobus-Haus

2. Obergeschoss

Mühlenstr. 51

55543 Bad Kreuznach

Eingeschriebene Patient\*innen erreichen uns rund um die Uhr über eine Notrufnummer!

## So erreichen Sie uns



### POSTADRESSE:

PALLIATIVSTÜTZPUNKT RHEINHESSEN-NAHE  
AM KRANKENHAUS ST. MARIENWÖRTH  
MÜHLENSTRASSE 39 • 55543 BAD KREUZNACH

### SPENDENKONTO:

IBAN: DE23 5605 0180 0017 0524 99

BIC: MALADE51KRE

Kontoinhaber: Franziskanerbr. SAPV

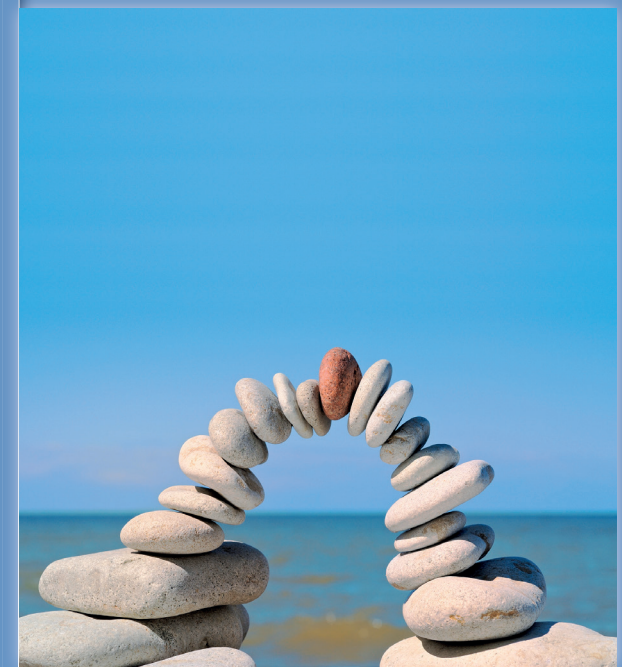
Träger: Franziskanerbrüder Betriebs-  
und Beschäftigungs gGmbH

Palliativstützpunkt  
Rheinhessen-Nahe



# DEN MENSCHEN NAHE

SAPV-Team



PALLIATIVSTÜTZPUNKT  
RHEINHESSEN-NAHE

## Was ist SAPV?

**SAPV bedeutet „Spezialisierte Ambulante Palliativ Versorgung“**

### Versorgung in vertrauter Umgebung

Bei einer fortschreitenden Erkrankung, die mit schwer einstellbaren Symptomen einhergeht, ist oft eine besonders aufwändige medizinische Versorgung notwendig. Dann stoßen die ambulanten ärztlichen und pflegerischen Möglichkeiten an fachliche und personelle Grenzen.

Ziel der spezialisierten ambulanten Palliativversorgung ist die Verbesserung der Lebensqualität unter Beibehaltung der größtmöglichen Selbstbestimmung in Ihrer vertrauten häuslichen Umgebung oder in einem stationären Pflegeheim.

### SAPV-Team

Ihnen und Ihren Angehörigen steht unser SAPV-Team - bestehend aus Palliativmediziner\*innen und Palliative-Care Fachkräften aus verschiedenen ambulanten Pflegediensten, Sozialstationen und ambulanten Hospizdiensten - rund um die Uhr zu Hause zur Verfügung.

### Gemeinsam ...

Wir ergänzen die bestehende Versorgung durch Hausärzt\*innen, Fachärzt\*innen, Pflegedienste und die Sozialstationen. Mit den ambulanten Hospizdiensten, Apotheken, Sanitätshäusern und Seelsorger\*innen bilden wir ein multiprofessionelles Team in der ambulanten Palliativversorgung.

Unsere Angebote und unsere Hilfen richten sich immer nach den individuellen Bedürfnissen der Patient\*innen und der versorgenden Angehörigen.

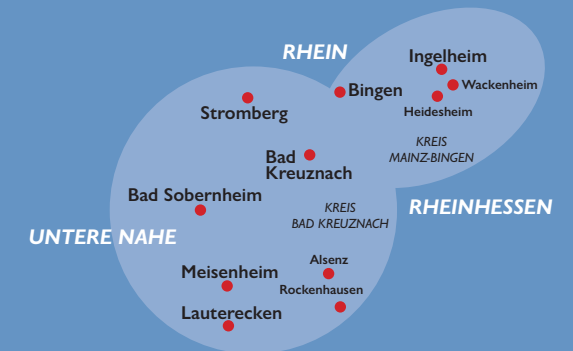
## So unterstützen wir Sie

- medizinische Versorgung durch das spezialisierte Palliativ-Team
- Erkennung, Behandlung und Linderung von Symptomen wie Schmerzen, Angst, Atemnot, Erbrechen, Fieber, Unruhe, Krampfanfällen und anderen schwer therapierbaren Beschwerden
- 24-Stunden Rufbereitschaft (sowohl pflegerisch als auch ärztlich)
- Notfall-Einsatzbereitschaft
- Erstellung eines individuellen Maßnahmen- und Hilfeplans
- Vorbeugung von Krisensituationen
- Unterstützung und Entlastung der Angehörigen
- Psychosoziale Begleitung
- Beratung und Hilfe bei sozialrechtlichen Fragen und Anträgen
- Organisation spezieller Hilfsmittel (z.B. Schmerzpumpe)



## Versorgungsgebiet

Der Palliativstützpunkt bietet im Gebiet um Bad Kreuznach, Bad Sobernheim, Lauterecken, Meisenheim, Alsenz, Stromberg, Bingen und Ingelheim die spezialisierte ambulante palliativmedizinische Versorgung (SAPV) an.



### Verordnung und Kosten

Die Leistung muss vom/von der Hausarzt\*in oder dem/der Krankenhausarzt\*in (bei Entlassung nach Hause) verordnet werden („Muster 63“).

Die Krankenkassen übernehmen nach Genehmigung der Leistung alle Kosten für die spezialisierte ambulante Palliativversorgung (SAPV).

Wenn Sie oder der/die Hausarzt\*in Fragen zur Verordnung haben, stehen wir Ihnen gerne zur Verfügung.

**Eingeschriebene Patient\*innen erhalten eine 24-Stunden-Notrufnummer!**